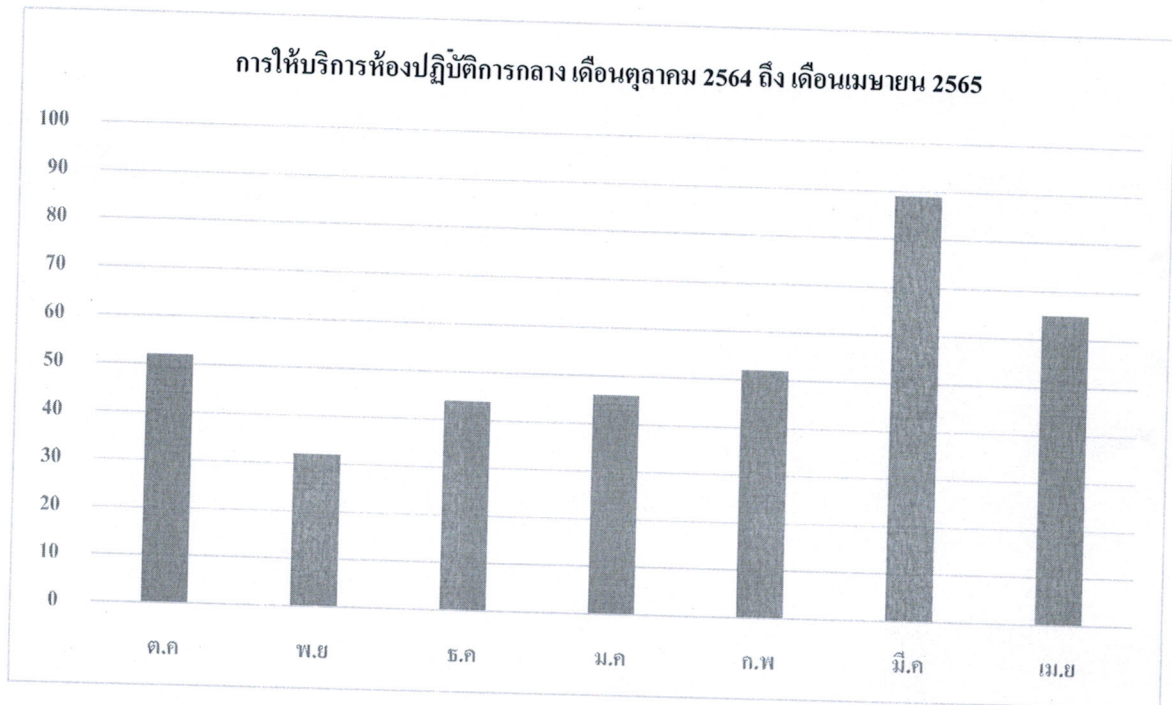


สถิติการให้บริการห้องปฏิบัติการกลาง คณะวิทยาศาสตร์
สรุปสถิติการให้บริการด้านห้องปฏิบัติการกลาง เดือนตุลาคม 2564 ถึงเดือน เมษายน 2565



จากกราฟแผนภูมิแสดงจำนวนการให้บริการห้องปฏิบัติการกลาง ในช่วงเดือนตุลาคม 2564 ถึง เดือนเมษายน 2565 โดยในปี 2564 เดือนตุลาคมมีผู้ให้บริการห้องปฏิบัติการ 52 ครั้ง เดือนพฤศจิกายน 32 ครั้ง เดือนธันวาคม 44 ครั้ง และปี 2565 เดือนมกราคม 46 ครั้ง เดือนกุมภาพันธ์ 52 ครั้ง เดือนมีนาคม 89 ครั้ง และเดือนเมษายน 65 ครั้ง ตามลำดับ